

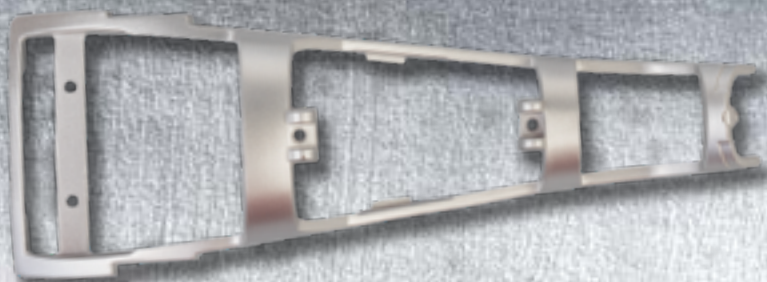
БРОНЯ МАРК III

ПРАВая ГОЛЕНЬ (2)

В этом выпуске мы соберем внутреннюю часть голени правой ноги. Она будет видна при поднятии внешних пластин брони.

ДЕТАЛИ ДАННОГО ВЫПУСКА

59A Деталь каркаса
правой голени 2



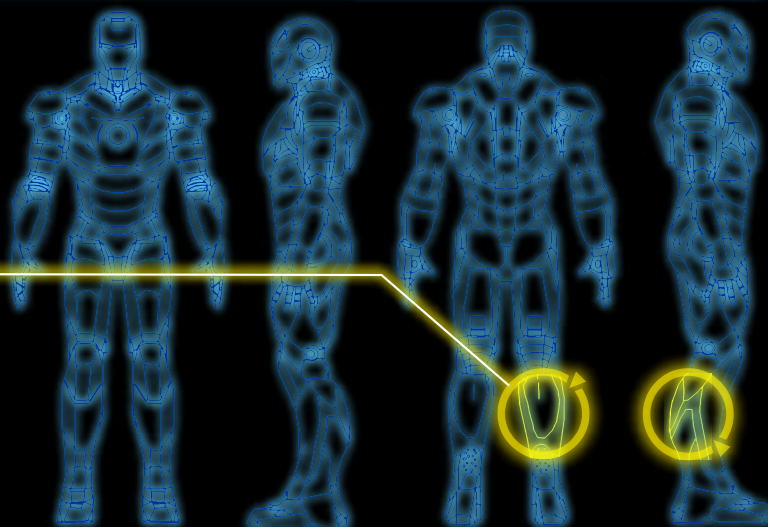
IP
1,7 x 4 мм



59B Монтажная пластина
внутреннего механизма голени

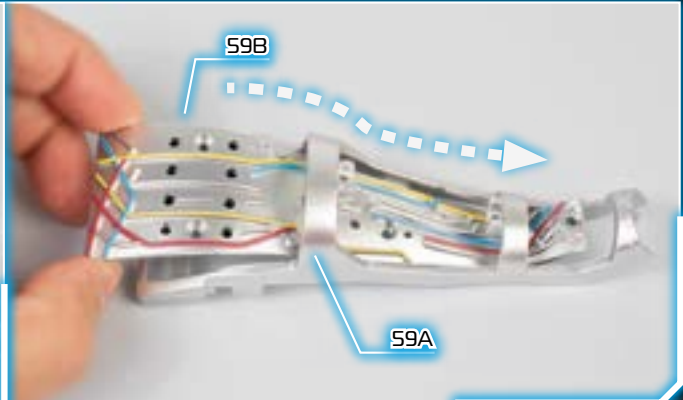
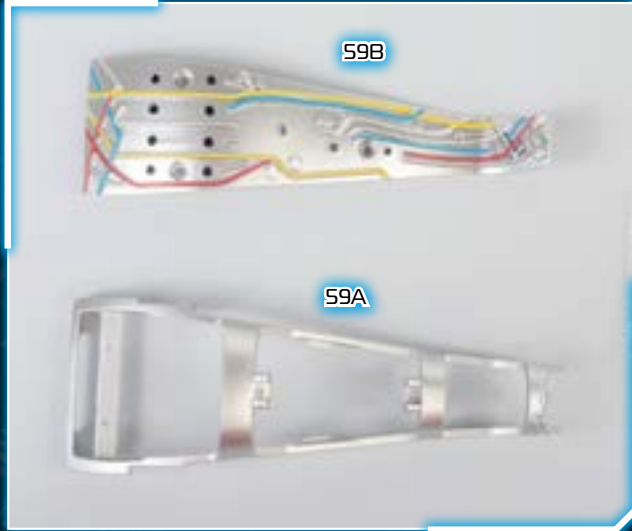


Примечание: внешний вид представленных здесь деталей может несколько отличаться от внешнего вида деталей, поставляемых вместе с журналом.



Вниманию коллекционеров! Данная фигура Железного Человека не является игрушкой. Это коллекционный экземпляр, предназначенный для экспозиции.

ЭТАП 1 УСТАНОВКА МОНТАЖНОЙ ПЛАСТИНЫ



1 - Пластина (59B) устанавливается в деталь (59A). Своей узкой частью она вставляется с широкой стороны детали 59A так, как показано на фотографии.



2 - Соединив детали надлежащим образом, скрепите их двумя винтами IP.

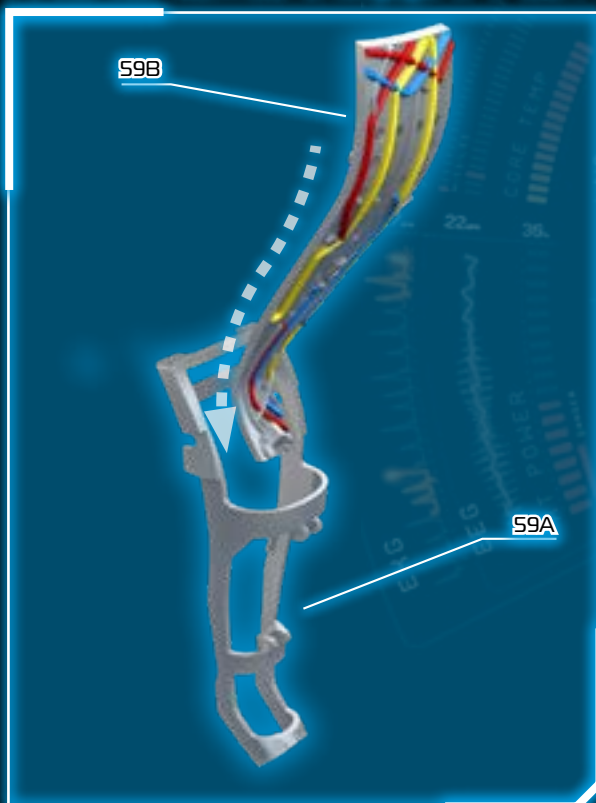
Различные внутренние элементы будут добавлены к этой конструкции в будущих выпусках.

РЕЗУЛЬТАТ СБОРКИ

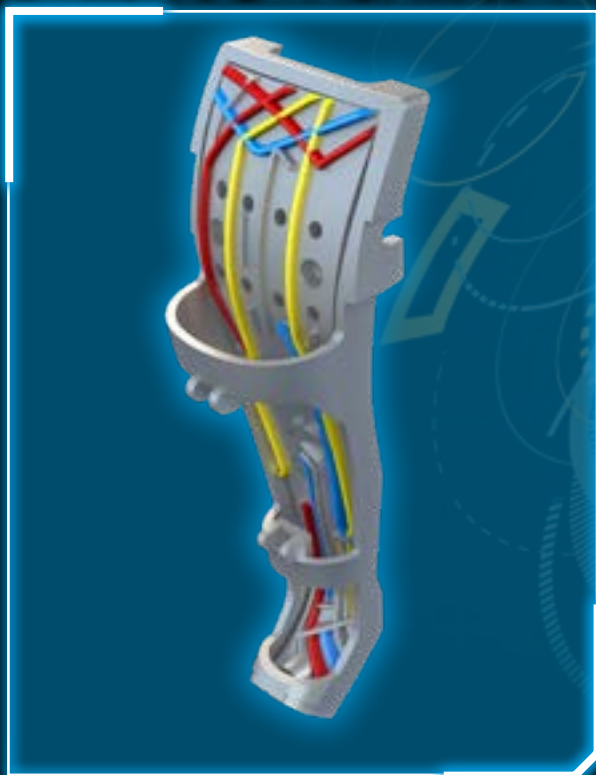


ПРАВАЯ ГОЛЕНЬ (2)

РАСПОЛОЖЕНИЕ ДЕТАЛЕЙ ПРАВой ГОЛЕНИ (2)



РЕЗУЛЬТАТ СБОРКИ ПРАВой ГОЛЕНИ (2)



РАСПОЛОЖЕНИЕ СОБРАННОЙ КОНСТРУКЦИИ НА МОДЕЛИ

ВИД СЗАДИ



В конструкцию правой голени костюма-брони Марк III входят две подвижные пластины, которые прикрывают внутренние детали.

